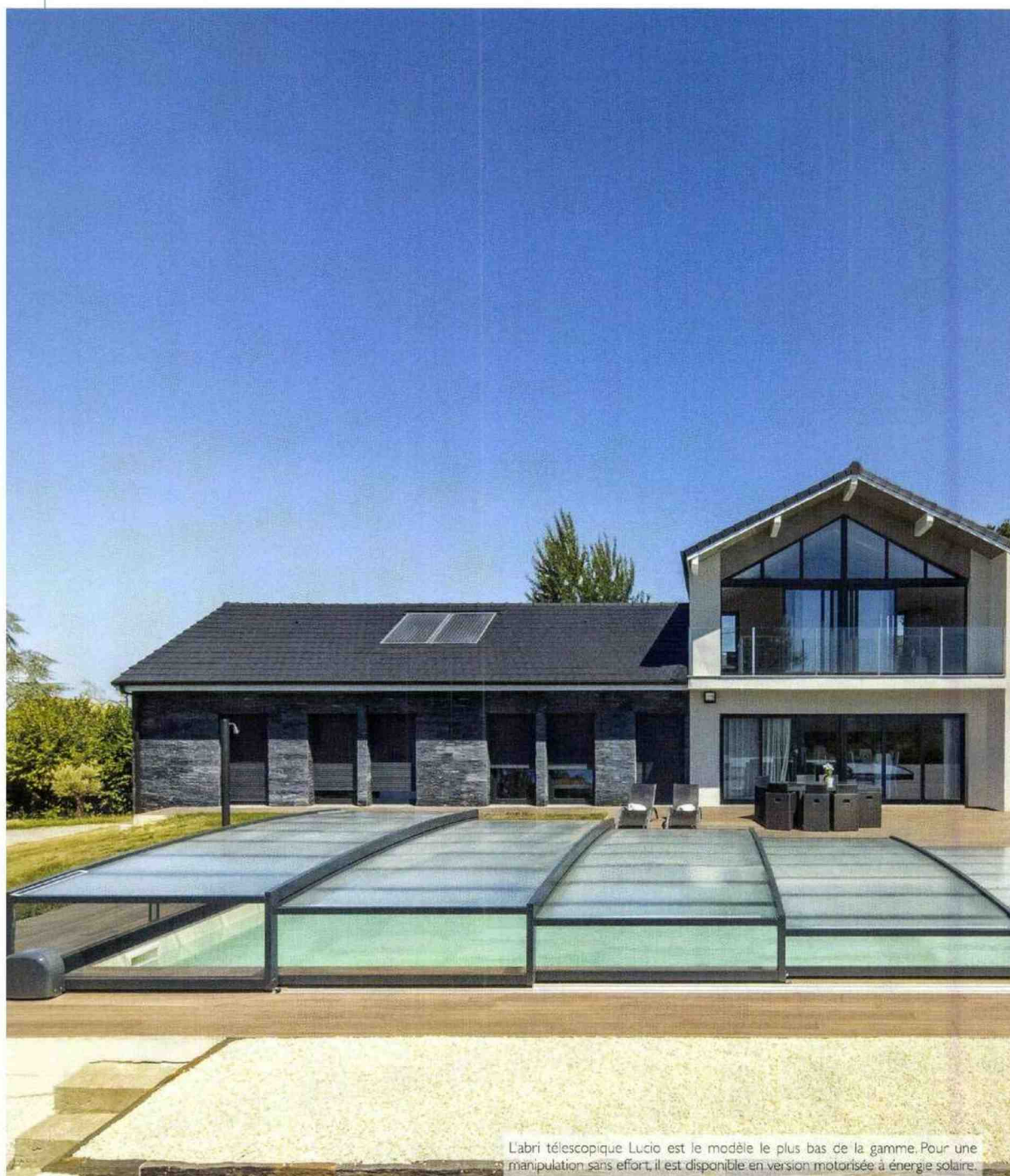


Abridéal

SAVOIR-FAIRE & EXPERTISE



L'abri télescopique Lucio est le modèle le plus bas de la gamme. Pour une manipulation sans effort, il est disponible en version motorisée à énergie solaire.





Performances et esthétique, nos valeurs depuis plus de 40 ans

par Frédéric Marmande,
Président Directeur Général



« Quand nous nous sommes retrouvés dans la tourmente générale de mars 2020, personne n'imaginait alors qu'avec les confinements, les demandes de piscines allaient exploser. Et si c'est sur des piscines existantes que généralement nous intervenons, nous avons alors vendu de nombreux abris sur des piscines à construire. Nous enregistrons en conséquence pour 2020 une progression d'environ 10 % et sommes donc très satisfaits puisque 2019 avait déjà été une année très bien orientée, du fait de nos nombreuses actions commerciales déployées pour fêter nos 40 ans d'existence. Pour 2021, la demande reste élevée alors même que l'offre se réduit d'année en année.

Abridéal couvre tous les segments du marché, et le « made in France » comme le sur-mesure et la proximité sont autant d'atouts en faveur de notre marque et de notre groupe.

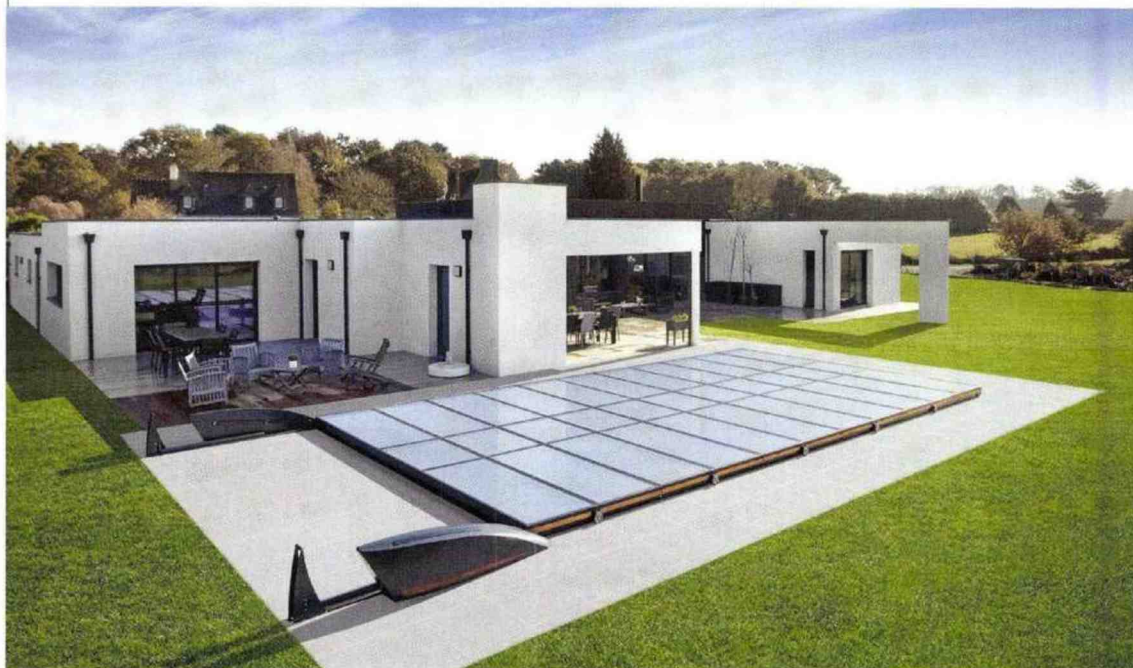
Sur ce marché de l'abri de piscine, les modèles télescopiques Stretto et Mezzo, équipés de notre brevet de coulissement Idéalslide, restent le fleuron et continuent de séduire grâce à leur fiabilité et leur technicité. Le modèle Lucio quant à lui, abri ultra bas inauguré à l'occasion de notre 40^{ème} anniversaire connaît une forte progression depuis le printemps dernier.

L'arrêt de la production pendant plusieurs semaines du fait du confinement nous a permis de mener à bien des projets d'évolution produit, en particulier sur le Piatto. C'est ainsi qu'en 2021, ce modèle plat motorisé bénéficie d'améliorations importantes lui permettant de s'adapter à plusieurs formes de piscine, notamment les couloirs de nage, un segment en croissance.

Par ailleurs, Abridéal pense aux abris de demain. En 2021, nous allons travailler sur les prototypes de deux nouveaux produits qui verront le jour vraisemblablement en 2022. Afin d'accompagner cette croissance et développer notre maillage territorial, Abridéal a ouvert récemment son 6^{ème} dépôt logistique près de Toulouse.

Au-delà des frontières, Abridéal est déjà engagé sur les marchés frontaliers allemand et italien. Notre PME entend renforcer son positionnement dans ces pays à fort potentiel. »

Abridéal



Unique par sa technologie et son design, l'abri plat Piatto protège efficacement la piscine tout en conservant une vue dégagée sur l'environnement. Equipé d'une motorisation solaire, il couvre et découvre le bassin en un clin d'œil sans aucun guidage au sol.



Grâce à la technologie brevetée IdéalSilice, l'abri télescopique Stretto se manipule facilement à une seule personne.



Préservant un confortable espace, Mezzo se prête à la baignade sous abri. Ainsi, la baignade devient possible et agréable plus souvent et par tous les temps.

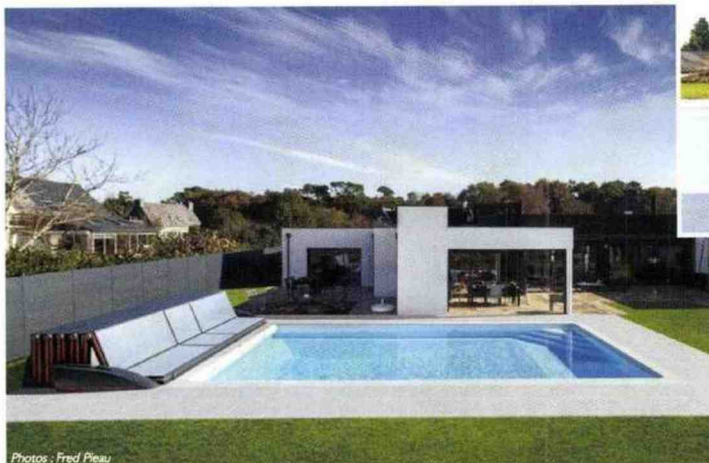
Les atouts d' Abridéal

ABRI - HAUT - TÉLESCOPIQUE - IMMERGÉ - ADOSSE - COUVERTURE - FIXE - VÉRANDA - GAZÉBO - ROTONDE - DE SPA - MANIVELLE - HORS-SOL - BAS
VOLET - FOND - RELEVABLE - MI-HAUT - PÔLE À BARRES - MOTORISATION - AMOVIBLE - PLAT - SOLAIRE - SUR-MESURE - PLANCHER - TERRASSE
DÔME - STANDARD - SANS RAIL AU SOL - ESCAMOTABLE - AUTOMATIQUE - PERGOLA

Protéger sa piscine

Intégration et esthétique

La magie opère et grâce à la technologie, aux matériaux et aux couleurs, protéger la piscine se fait en toute discrétion. Le volet, la couverture ou l'abri plat disparaît tout simplement ou se transforme en banc ou en coffre. Les abris hauts et les vérandas jouent le prolongement de l'habitat et s'intègrent en usant de leurs formes, de leur transparence et de leurs teintes.

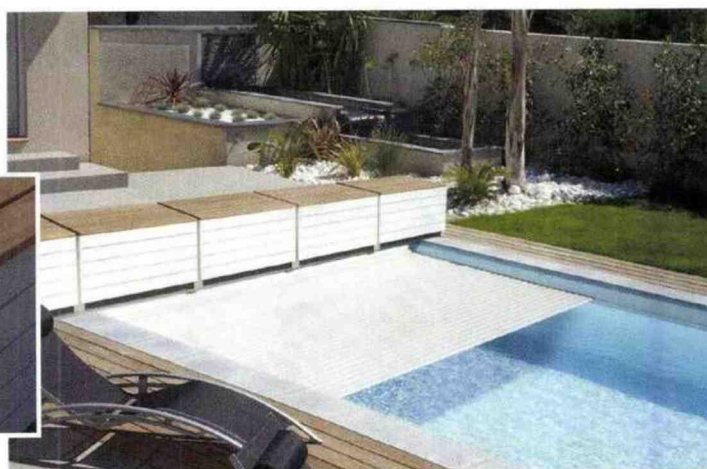


Photos : Fred Pleau



Allongé au-dessus du bassin, l'abri Piatto sait se faire oublier. Sa protection translucide laisse apparaître la beauté de la piscine et permet de se fondre harmonieusement dans l'environnement. En position repliée, sa structure articulée offre un design "banquette" des plus originaux. [Abridéal](#)

Le banc-coffre ZENIT est un meuble outdoor esthétique, conçu pour habiller l'encadreur hors-sol de la couverture automatique et son pied. Les matériaux utilisés sont l'aluminium thermolaqué, le PVC et le bois exotique pour un style contemporain. [AstralPool](#)



Matériaux, structures et ouvertures

Les matériaux

Traditionnellement, ils sont au nombre de quatre dans la construction de tous les types d'abris : l'aluminium, le verre, le polycarbonate et le bois.

L'aluminium

Il est le composant providentiel par sa légèreté et sa résistance, mais également par sa capacité à permettre des alliages à d'autres métaux pour en accroître les performances. La majeure partie des abris actuellement sur le marché l'utilise donc. En outre, il offre par sa capacité de moulage une extrême diversité de possibilités créatives. Enfin, les traitements anodisés ou thermolaqués contribuent à l'esthétique globale des produits, en proposant des revêtements résistants aux chocs, à l'écaillage et aux rayures.

Le verre

Dit minéral, le verre usuel est devenu incontournable comme matériau de construction tant il est désormais facile de le travailler. Coulage, laminage, soufflage, étirage et désormais usinage contribuent à l'utiliser pour à la fois protéger et embellir en profitant en outre de ses qualités de fiabilité, de résistance mais également d'isolant acoustique. S'il sert principalement dans la fabrication des vérandas, il est parfois utilisé pour les parois verticales de certains abris, en version double, feuilleté ou trempé par sécurité. Dans la très grande majorité des cas, le

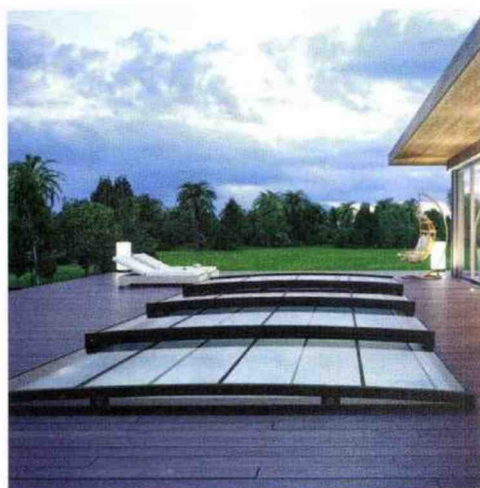
verre est réservé aux abris fixes pour d'évidentes raisons de poids.

Le polycarbonate

En revanche, on utilise majoritairement du verre de synthèse dans la construction des abris qui offre la particularité d'être d'une extrême flexibilité tout en étant pratiquement incassable, en plus d'être très résistant et très léger. Différents matériaux sont employés pour les parois (plexiglas, polycarbonate plein...) et la toiture (polycarbonate cellulaire). Ce dernier, par exemple, agit comme un parfait isolant tout en présentant l'avantage d'être opaque, afin de masquer les éventuelles salissures pouvant s'accumuler sur le toit. A noter que l'altération des qualités optiques, notamment la transparence, se traduit par un jaunissement du produit résultant de l'oxydation par les UV, des impuretés contenues dans ces matériaux. Le choix devra donc systématiquement se porter sur des produits traités anti-UV.

Le bois

Pour sa noblesse, son côté "naturel" et ses qualités de souplesse et d'intégration, le bois est utilisé par des fabricants d'abris hauts plutôt haut de gamme. Sous sa forme « lamellé-collé », il autorise la réalisation d'importantes portées et de remarquables formes voûtées. Ce matériau préalablement traité contre toute forme d'agression (champignons ou insectes), est utilisé dans la construction de certains abris ou vérandas afin de mieux



Dernier-né de la gamme télescopique, l'abri ultra-bas Lucio se manipule d'un côté ou de l'autre de la piscine. Placé en zone de stockage, il occupe une place minime grâce à un alignement parfait des modules. **Abridéal**



Cette couverture à lames en polycarbonate, soiaïre ou au look alu, permet de gagner entre 5 et 8 degrés par exposition au soleil. Elle a obtenu la conformité pour les bassins à débordement ou miroir. **Technics & Applications**

Vénus

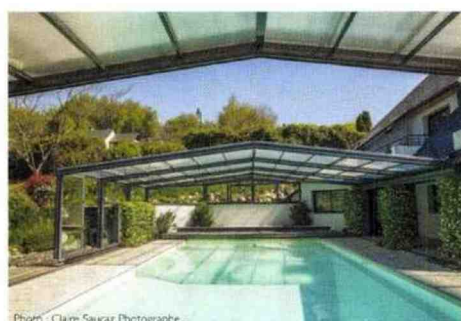
SAVOIR-FAIRE & EXPERTISE



Ce projet est la parfaite illustration du savoir-faire de Vénus puisqu'il combine un abri haut télescopique adossé à la maison ainsi qu'un abri bas posé en toiture, tous deux intégralement en verre trempé de sécurité pour une luminosité maximale.



Idéal pour se baigner confortablement sous abri, le mi-haut Arcadia est coté de pans latéraux en verre trempé de sécurité pour une vue imprenable sur la piscine.



Adossé à la maison, l'abri haut Maestro crée un espace de vie autour de la piscine, sous abri ou à ciel ouvert grâce à son système de télescopie sans guidé au sol.

Une gamme complète répondant aux attentes esthétiques et techniques

par Vincent Molio, Directeur Commercial

« Vénus est un fabricant d'abris sur-mesure résidentiels hauts, dits habitables, destinés aux piscines des particuliers et des collectivités. L'entreprise, implantée au sud de Toulouse, conçoit depuis 1987 ses produits dans ses 8 000 m² d'usine. Ces abris sont constitués de structures en aluminium pour permettre une réalisation à la forme recherchée et notre gamme comporte plusieurs modèles pour répondre aux attentes esthétiques et techniques en termes d'adaptabilité (longueur, hauteur, largeur).



Nos abris se démarquent de la concurrence par le recours au verre trempé de sécurité sur les parties latérales et les extrémités. La toiture, en polycarbonate alvéolaire dans 80 % des cas, peut également être en verre. Les structures, équipant ces vitrages nécessitant une résistance supérieure à celles recevant du polycarbonate, exigent des profilés spéciaux de plus grande rigidité. Chacune de nos réalisations répond aux besoins spécifiques de nos clients, et ce quelles que soient les dimensions envisagées.

Nous vendons en France et également à l'international, l'export représente entre 30 et 40 % de notre chiffre d'affaires. Vénus travaille ainsi en Europe, en Afrique du Nord, mais aussi en Chine et aux États-Unis. L'année 2020 nous a été plutôt favorable dans un contexte où les propriétaires de maison ont cherché à améliorer le confort de leur habitat.

Avec une clientèle sensible à la fabrication française et à la qualité des produits, nous constatons que notre carnet de commandes pour 2021 suit l'évolution favorable que nous avons connue au printemps dernier.

En 2021, nous allons poursuivre l'amélioration de nos produits, notamment sur certains points de détails techniques. Nous nous efforçons continuellement d'apporter une qualité supérieure à nos abris, en particulier les abris hauts et ceux destinés aux collectivités.

Ainsi, nous sommes fiers de proposer des abris toujours plus résistants, fiables et durables. Cette qualité hors pair est reconnue par notre certification CE, certificat attestant la conformité de nos productions vis-à-vis de la Norme Européenne relative aux constructions métalliques. »

Les atouts de Vénus

ABRI - HAUT - TÉLESCOPIQUE - IMMERGE - ADOSSÉ - COUVERTURE - FIXE - YÉRANDA - GAZEBO - ROTONDE - DE SPA - MANUELLE - HORS-SOL
 BAS - VOLET - FOND - RELEVABLE - MI-HAUT - MOBILE - À CARRÉS - MOTORISATION - RHOMBE - PLAT - SOLAIRE - SUR-MESURE - PLANCHER
 TERRASSE - DÔME - STANDARD - SANS RAIL AU SOL - ESCAMOTABLE - AUTOMATIQUE - PERGOLA



Abridéal



- 1 Stretto est équipé du système breveté IdéalSlide permettant à une seule personne de faire coulisser l'abri
- 2 L'abri Lucio est un modèle ultra-bas au design très moderne
- 3 Entièrement automatisé, l'abri plat Piatto s'ouvre et se ferme rapidement grâce à une télécommande



Stretto présente tous les atouts de maniabilité offerts par les technologies Abridéal. Équipé d'une façade relevable de série, il permet d'accéder facilement et rapidement à la piscine. Plusieurs coloris sont disponibles pour s'harmoniser avec la maison et l'environnement.

Aabri le plus bas de la gamme télescopique, le modèle **Lucio** concilie élégance et discrétion. Lucio est disponible en version motorisée pour une manipulation sans effort. Placé en zone de stockage, il occupe une place minime grâce à un alignement parfait des modules empilés.

En combinant idéalement l'efficacité thermique d'un abri et la discrétion d'un volet, **Piatto** est un concept aussi séduisant qu'innovant. Grâce à ses panneaux solaires embarqués, Piatto se déploie dans un mouvement rapide et fluide. Enfermant un minimum d'air sous abri, il optimise le gain de température de l'eau.



L'inventeur de l'abri de piscine en 1979

ZA Le Tuquet - Angresse
 40150 Hossegor
 Tél. 05 58 77 01 01
www.abrideal.com



Protéger sa piscine

A vous de choisir !

Hauteurs, formes, matériaux, couleurs, technologies, prix, jamais l'offre des marques et des équipementiers n'aura été aussi diverse pour couvrir le bassin et protéger la piscine. Une offre qui justifie à elle seule ce guide-conseil pour y trouver idées, photos, réglementation mais aussi les réalisations et messages d'une vingtaine de professionnels en France. Véranda, abri, fond et terrasse mobile, volet, couverture ou barrière, c'est à vous de choisir et en éditant chaque année ce guide, nous vous y aidons.



Cover Concept by Import Garden



Pam Couvertures



Abripool



SIEPH



Abripool



Sofatec - Piscine - MUSSET-LEZ-LIS (33)



Everblue

Protéger sa piscine

verticales. Enfin certains modèles sont équipés d'un accès sur la face située dans la largeur lorsque l'abri est fermé, pour profiter du bassin en toutes saisons.

L'intégration au paysage est bien entendu plus facile avec un abri bas d'autant que les industriels ont fait de considérables progrès tant au niveau du design, des couleurs ou des matières. Certains concepteurs ont en outre cherché à créer une forme de cache accueillant tous les éléments pour faire disparaître totalement l'abri en profitant d'un mouvement de terrain, pour ne laisser apparaître que le seul bassin.

A défaut d'un terrain permettant ce type d'opérations, d'autres solutions existent pour dissimuler aux regards l'empilage des éléments composant l'abri.

Les abris bas amovibles

Les abris amovibles se caractérisent par des structures légères qui sont indépendantes les unes des autres, désolidarisables, empilables et transportables et s'emboîtent les unes avec les autres pour couvrir la totalité du bassin.

Selon vos désirs, l'abri amovible recouvre entièrement le bassin ou s'enlève panneau par panneau. Vous pouvez retirer tous les modules de l'abri à la belle saison pour obtenir une piscine découverte. Dès lors, l'abri pourra être rangé dans votre garage ou dans le jardin mais, en tout état de cause, en un lieu éloigné

des abords de la piscine. Les abris bas amovibles se déclinent en plusieurs formes : en dôme (panneaux relevables), voûte à pans coupés ou en anse de paniers (éléments emboîtables ou empilables)... Le choix est vaste.

Quatre bras suffisent pour soulever chaque panneau (le poids se situe généralement entre 15 kg à 20 kg, voire moins selon les modèles) et les empiler les uns sur les autres, ce qui permet de libérer la totalité de la piscine et de faire disparaître temporairement les éléments de la proximité immédiate du bassin.

Les abris plats

Les abris plats, produits récemment apparus sur le marché, s'imposent par leur discrétion et présentent toutes les caractéristiques d'un abri classique. D'une hauteur d'une dizaine de centimètres environ, ils offrent l'avantage de préserver l'esthétique du bassin et de son environnement immédiat. Les abris plats motorisés ou non, qui, parallèlement à tous les avantages associés à ce type de produit, contribuent à une plus grande sécurité et préservent mieux la chaleur de l'eau.

Au plan du stockage, les modules plats de même largeur sont superposés à l'extrémité du bassin, soit manuellement, soit mécaniquement, ce qui rend leur manipulation particulièrement rapide et aisée ou bien sont temporairement soustraits à la vue des baigneurs.



Tapia est un abri ultra bas télescopique avec une structure en aluminium et du polycarbonate alvéolaire translucide pour tous ses éléments. Chaque module dispose de 4 poignées pour faciliter leur manipulation. **Abrisol**



Photo : Fred Pleau

Grâce à ses panneaux solaires embarqués, l'abri plat motorisé Platto s'ouvre et se ferme à l'aide d'une télécommande dans un mouvement rapide et fluide et s'écroule parfaitement la piscine. **Abridéal**

Abris hauts, mi-hauts et vérandas

l'entretien du bassin sera grandement simplifié et son coût moindre : plus de feuilles l'automne, moins d'insectes dans l'eau toute l'année, et surtout une température de l'eau qui subit de moindres variations, l'absence d'hivernage...

Pour petits et grands, la baignade en toutes saisons peut être envisagée.

Les contraintes, en dehors du budget, sont peu nombreuses ; un permis de construire est obligatoire, puisque ce type de construction n'est pas démontable. La question du lien avec la maison doit être envisagée dès le début du projet, avec le choix entre une ouverture vers le jardin ou vers la maison, en utilisant ou en créant une porte pour ce faire.

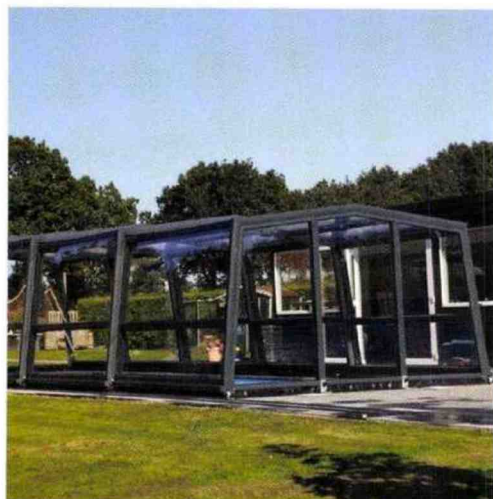
Les abris hauts télescopiques

Ils concernent toutes formes d'abris permettant de découvrir tout ou partie de la surface du bassin. En position ouverte, les éléments de taille différente viennent s'encaster dans un élément fixe plus ou moins éloigné du pourtour de la piscine. Beaucoup de possibilités en la matière sont aujourd'hui proposées par les fabricants pour ces abris afin d'assurer en

permanence une parfaite circulation voire plus autour du bassin. Décider d'une partie fixe à une seule extrémité du bassin ou bien à chacune des extrémités permet une ouverture selon vos envies. Certains sont à ouverture centrale, c'est-à-dire que l'ouverture se fait par le centre, chaque moitié pouvant coulisser vers chaque extrémité du bassin.

Dans cette configuration, la partie fixe de l'abri est souvent conçue en ronde pour souligner le caractère convivial de chacun des deux espaces. Avec d'autres modèles, l'ensemble des éléments est regroupé à une seule extrémité du bassin laissant libre l'autre extrémité pour se retrouver dans une configuration conforme à celle des abris bas. Là encore, la manipulation, qui peut être manuelle, est grandement facilitée par la présence de rails mais la motorisation constitue aujourd'hui un avantage significatif par sa grande simplicité et surtout par la sécurité qu'elle procure lors de la fermeture.

Au plan des matériaux, l'aluminium est presque systématiquement utilisé ; toutefois il convient de souligner que l'utilisation d'une structure bois sur un modèle cintré donne une grande douceur à l'ensemble et permet parfois une meilleure intégration en terrain arboré.



Avec ses pans latéraux légèrement inclinés, l'abri haut télescopique Discret permet de couvrir des bassins de grande largeur. Le système de télescopie partielle ou totale dégage la piscine. **Vénus**



De forme légèrement cintrée, l'abri Elite permet de concevoir de grandes largeurs pour une résistance parfaite. Il peut se déplacer des deux côtés et ainsi dégager la piscine. **Aladin**